

1, Na přední díl si křídou naznačíme légu.

Nevíš si rady s šitím légy?

Podívej se na video tutoriál na našem webu nebo YouTube.



2, Díly légy přeložíme na půl a našijeme na lícovou stranu předního dílu aby šev vedl přímo po značení légy.

Nevíš si rady s šitím légy?

Podívej se na video tutoriál na našem webu nebo YouTube.



3, Přední díl rozstříhneme uprostřed značení légy. V rozích stříháme do V až těsně ke švu.

Nevíš si rady s šitím légy?

Podívej se na video tutoriál na našem webu nebo YouTube.



4, Díly légy protočíme otvorem a srovnáme.

Nevíš si rady s šitím légy?

Podívej se na video tutoriál na našem webu nebo YouTube.



5, Légu po obvodu prošijeme.

Nevíš si rady s šitím légy?

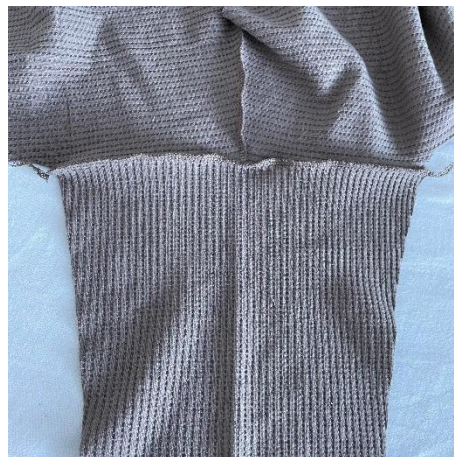
Podívej se na video tutoriál na našem webu nebo YouTube.



6, Sešijeme náramenice na obou stranách.



7, Po obou stranách našijeme rukávy.



8, Tričko sešijeme na bocích od rukávu po spodní lem.
Dáváme pozor, aby nám šev v podpaží lícoval.



9, Spodní lem začistíme založíme a prošijeme.
U pružných materiálů volíme pružný steh.

Nevíš si rady se zakládáním?

Podívej se na video tutoriál na našem webu nebo YouTube.



10, Lemy rukávů začistíme, založíme a prošijeme.
U pružných materiálů volíme pružný steh.

Nevíš si rady se zakládáním?

Podívej se na video tutoriál na našem webu nebo YouTube.



11, Lemovací proužek přeložíme napůl a na jednom konci sešijeme
na boku do šikma dle obrázku.



12, Proužek přetočíme a olemujeme průkrčník klasicky, jako lemujeme
proužkem na polovinu.
Než došijeme na druhý konec, proužek opět přeložíme, sešijeme
na boku do šikma a lemování dokončíme.



13, Průkrčník prošijeme.



14, Na závěr nanýtujeme druky nebo našijeme knoflíčky.

